



## TRAKTORU MODEĻU APSKATS (SALĪDZINĀJUMS) ~120 ZS UNIVERSĀLAJĀ KLASĒ

Izstādē "PAVASARIS 2025" (3.-5.aprīlī, Biznesa centrā "RĀMAVA", Valdlaučos) ir lieliska iespēja vienuviet speciālā zonā apskatīt un salīdzināt piecu zīmolu traktorus vidēji 120 ZS universālajā klasē, iepazīties ar to tehniskajiem parametriem un saņemt profesionālas dīleru pārstāvju konsultācijas, lai izvēlētos savām vajadzībām un vēlmēm piemērotāko tehniku.

Šajā tabulā apkopota detalizēta informācija par katru izstādē apskatāmo traktora modeli, tostarp ražotāju sniegtie tehniskie parametri, informācija par cenām un papildaprīkojuma iespējām. Papildu informācija un individuālas konsultācijas pieejamas klātienē izstādē, kā arī sazinoties ar dīlera pārstāvjiem (kontakta informācija norādīta tabulā).

### TEHNISKO DATU UN IESPĒJU PĀRSKATS (ražotāju parametri)

					
Zīmols un modelis	CASE Farmall 120 C	CLAAS ARION 450	KIOTI HX1201PC	KUBOTA M5112	LINDNER LINTRAC-130

DZINĒJS:					
Motors	4 cilindru, 3,6 l FPT	4 cilindru, 4,5 l FPT	4 cilindru, 3,4 l Daedong	4 cilindru, 3,8 l Kubota	4 cilindru, 3,6 l Perkins
Nominālā jauda (kW/ZS)	86 kW / 117 ZS	88 kW / 120 ZS	86 kW / 115,3 ZS	84,4 kW / 115 ZS	100 kW / 136 ZS
Maks. jauda (kW/ZS)	86 kW / 117 ZS	99 kW / 135 ZS	93,5 kW / 125,4 ZS	84,4 kW / 115 ZS	100 kW / 136 ZS
Maks. griezes moments (Nm)	506	573	508	358	530
Degvielas tvertnes tilpums (l)	130	190	180	105	140
Adblue tvertnes tilpums (l)	9,6	22	18	12	19

TRANSMISIJA UN JŪGVĀRPSTA:					
Pārnesumkārbā	ActiveDrive2 24x24	QUADRSHIFT 24x24	Powershuttle 32x32	Mehāniskā F36/R36 (sinhronizēta)	TMT11.2-ZF
Veids (Mehāniskā, automātiskā, vai variatora (CVT) transmisija)	Mehāniskā	Automātiskā	Mehāniskā	Mehāniskā	Variatora (CVT)
Pārnesumu skaits (uz priekšu) / pie slodzes pārslēdzamas pakāpes	24 / 4	16 / 4	32 / 4	36 / 6	TMT11.2-ZF bezpakāpju transmisija
Pārnesumu skaits (atpakaļ)	24	16	32	36	-
Jūgvārpstas apgrīzietņu skaits	540/540E/1000	540/540E/1000	540/540E/1000	540/1000	540/540E/1000
Maks. ātrums (km/h)	40 km/h	40 km/h	40 km/h	40 km/h	50 km/h

CELŠANAS MEHĀNISMS UN HIDRAULISKĀ SISTĒMA:					
Eļļas padeves apjoms (l/min) (Maks. plūsmas jauda)	82	100	121	64	88
Darba spiediens (bar)	190	195	179	220	200
Maks. hidraulisko vārstu skaits	3	4	4	3	4
Aizmugurējā celšanas mehānisma max celtspeja (kg)	5'000 kg	6'250 kg	4'410 kg	4'100 kg	4'900 kg
Priekšējā celšanas mehānisma max celtspeja (kg)	1'670 kg	NA	2'200 kg	3'300 kg	2'500 kg

					
<b>Zīmols un modelis</b>	<b>CASE Farmall 120 C</b>	<b>CLAAS ARION 450</b>	<b>KIOTI HX1201PC</b>	<b>KUBOTA M5112</b>	<b>LINDNER LINTRAC-130</b>

<b>IZMĒRI / MASA:</b>					
Standarta priekšējās riepas	440/65 R28	340/85 R28	340/85 R24	360/70 R24	440/65 R24
Standarta aizmugurējās riepas	540/65 R38	420/85 R38	460/85 R34	480/70 R34	540/65 R34
Maks. riepas priekšā	440/65 R28	480/65 R28	-	420/65 R24 vai 250/85 R28	-
Maks. riepas aizmugurē	540/65 R38	600/65 R38	-	540/65 R34 vai 230/95 R44	-
Kopējais platums ar standarta riepām (cm)	192 cm	249 cm	225 cm	210 cm	222.6 cm
Garenbāze (cm)	235 cm	252 cm	241 cm	225 cm	242 cm
Pašmasa bez kravas (kg)	4'150 kg	5'300 kg	4'428 kg	3'500 kg	4'520 kg
Kravnēsība (kg)	2'850 kg	3'700 kg	2'672 kg	3'750 kg	4'900 kg
Maks. pieļaujamā pilnā masa (kg)	7'000 kg	9'000 kg	7'100 kg	6'650 kg	7'200 kg

<b>CENAS LATVIJĀ SASKAŅĀ AR CENRĀDI (bez PVN / ar PVN)</b>					
Aprīkojuma pamatversija (EUR bez PVN / EUR ar PVN)	70,795.00 (85,661.95)	68,900.00 (83,369.00)	56,750.00 (68,667.50)	59,900.00 (72,479.00 EUR)	106,400.00 (128,744.00)
Klātienē izstādē apskatāmās versijas cena (EUR bez PVN / EUR ar PVN) & atšķirības no pamatversijas	70,795.00 (85,661.95) Izstādē apskatāma pamatversija	85,000.00 (102,850.00) Papildus: Frontālais iekrāvējs, Panoramic kabīne, Kabīnes amortizācija, riepas 540/65 R38 & 440/65 R28, LED apgaismojums, u.c.	61,250.00 (74,112.50)	59,900.00 (72,479.00 EUR) Papildus: Hidraulisks piekabes āķis, hidrauliskas vai pneimatiskas piekabes bremzes, 5 gadu vai 3000 motorstundu garantija standartā	136,000.00 (164,560.00)

<b>TEHNOLOĢISKIE RISINĀJUMI / PAPILDAPRĪKOJUMA OPCIJAS:</b>					
GPS un automātiskā vadība	Papildaprīkojuma opcija: automātiskā vadība ar RTK signāla precizitāti	Papildaprīkojuma opcija: CLAAS CEMIS 1200 vai TRIMBLE GFX vadība	Papildaprīkojuma opcija	Papildaprīkojuma opcija	Papildaprīkojuma opcija
Datu pārvaldība (vai traktors piedāvā telemetrijas sistēmas datu uzraudzībai un analīzei)	Papildaprīkojuma opcija: telemātika (datu pārsūtīšana, attālināta piekļuve monitoram, kartēšana, utt.)	Ir standarta pamatversijā: CLAAS Connect (datu pārvaldība), SERVICE REMOUE (attālinātā servisa piekļuve un uzraudzība 5 gadu licence)	Papildaprīkojuma opcija	Ir standarta pamatversijā	Ir standarta pamatversijā: TracLink Smart telemātika ar aprīkojuma atpazīšanu un 5 smarttags
Klimata kontrole (gaisa kondicionētājs un apsilde)	Ir standarta pamatversijā	Standarta pamatversijā aprīkots ar gaisa kondicionieri. Papildus var aprīkot ar Automātisko klimata kontroli	Ir standarta pamatversijā	Ir standarta pamatversijā	Ir standarta pamatversijā
Citas papildaprīkojuma opcijas	Frontālais iekrāvējs	Priekšējā tilta amortizācija: LS (Load Sensing) hidrauliskā sistēma ar sūkņa ražību 150 l/min	Trešais un ceturtais hidroizvadu pāris traktora aizmugurē. Frontālais iekrāvējs (bez/ar kausu). Hidro āķis piekabī. Priekšējie atsvari. Priekšējā jūgvārpsta. Priekšējā 3-punktu uzķare. Hidrauliskās piekabes bremzes	Frontālais iekrāvējs. Priekšējā sakabe. Priekšējā jūgvārpsta	LINDNER stūrējams aizmugurējais tilts (līdz pat 20 grādiem) ar 4 režīmiem: pretēji, krabis, standarta, manuālais. Hauer frontālais iekrāvējs TOP-BLOCK POM-LX 110, EURO stiprinājums

<b>PAPILDUS INFORMĀCIJA:</b>					
Papildus informācija internetā	<a href="http://www.caseih.com/en-gb/europe/products/tractors/farmall-series/farmall-c">www.caseih.com/en-gb/europe/products/tractors/farmall-series/farmall-c</a> <a href="http://www.dotnuvabaltic.lv/case-ih-farmall-c-serija-90-120-zs">www.dotnuvabaltic.lv/case-ih-farmall-c-serija-90-120-zs</a>	<a href="http://www.claas.com/lv-lv/lauksaimniecibas-masinas/traktori/arion-400">www.claas.com/lv-lv/lauksaimniecibas-masinas/traktori/arion-400</a>	<a href="http://www.ferrus.lv/collections/90-140-hx/products/kioti-hx1201pc">www.ferrus.lv/collections/90-140-hx/products/kioti-hx1201pc</a>	<a href="http://www.stokker.lv/tractors-kubota-m5112-c-m5112-kub">www.stokker.lv/tractors-kubota-m5112-c-m5112-kub</a>	<a href="http://www.lindner-tractoren.at/de-at/tractoren-transporter/lintrac/lintrac-130">www.lindner-tractoren.at/de-at/tractoren-transporter/lintrac/lintrac-130</a> <a href="http://www.wm-serviss.lv/lv/products/130">www.wm-serviss.lv/lv/products/130</a>
Tirdzniecības pārstāvja kontaktinformācija	Vitālijs Fedosejevs +371 20269339 vitalijs.fedosejevs@dotnuvabaltic.lv Case IH produktu grupas vadītājs  <b>SIA "Dotnuva Baltic"</b> <a href="http://www.dotnuvabaltic.lv">www.dotnuvabaltic.lv</a>	Aleksandrs Baranovskis +371 27897895 aleksandrs.baranovskis@ba-machinery.lv Produktu vadītājs (CLAAS traktori, Fliegl, Lemken, Farmtrac)  <b>SIA "Baltic Agro Machinery"</b> <a href="http://www.balticagromachinery.lv">www.balticagromachinery.lv</a>	Normunds Kalķis +371 26667129 normunds@ferrus.lv Produktu grupas vadītājs  <b>AS "FERRUS"</b> <a href="http://www.ferrus.lv">www.ferrus.lv</a>	Jānis Rotbergs, +371 25474197, janis.rotbergs@stokker.com  Reinis Zavadskis, +371 28327785, reinis.zavadskis@stokker.com  Larisa Vēvere-Polkovņikova, +371 26593569, larisa.vevere@stokker.com  Mārtiņš Liepiņš, +371 29178730, martins.liepins@stokker.com  Lauris Juka, +371 27291950, lauris.juka@stokker.com  <b>SIA "Stokker"</b> <a href="http://www.stokker.lv">www.stokker.lv</a>	Aigars Bušs, +371 29471984, aigars@wm-serviss.lv  Maksims Zagoruiko, +371 29419589, maksims@wm-serviss.lv  Pārstāvis Gulbenē, +371 29360684, info@wm-serviss.lv  <b>SIA "WM-SERVISS"</b> <a href="http://www.wm-serviss.lv">www.wm-serviss.lv</a>

## TEHNISKO DATU UN IESPĒJU PĀRSKATS (ražotāju parametri)

DZINĒJS:	
Motors	4 cilindru, 3,6 l FPT
Nominālā jauda (kW/ZS)	86 kW / 117 ZS
Maks. jauda (kW/ZS)	86 kW / 117 ZS
Maks. griezes moments (Nm)	506
Degvielas tvertnes tilpums (l)	130
Adblue tvertnes tilpums (l)	9,6
TRANSMISIJA UN JŪGVĀRPSTA:	
Pārnesumkārbā	ActiveDrive2 24x24
Veids (Mehāniskā, automātiskā, vai variatora (CVT) transmisija)	Mehāniskā
Pārnesumu skaits (uz priekšu) / pie slodzes pārslēdzamas pakāpes	24 / 4
Pārnesumu skaits (atpakaļ)	24
Jūgvārpstas apgriezību skaits	540/540E/1000
Maks. ātrums (km/h)	40 km/h
CELŠANAS MEHĀNISMS UN HIDRAULISKĀ SISTĒMA:	
Eļļas padeves apjoms (l/min)(Maks. plūsmas jauda)	82
Darba spiediens (bar)	190
Maks. hidraulisko vārstu skaits	3
Aizmugurējā celšanas mehānisma max celjspēja (kg)	5'000 kg
Priekšējā celšanas mehānisma max celjspēja (kg)	1'670 kg
IZMĒRI / MASA:	
Standarta priekšējās riepas	440/65 R28
Standarta aizmugurējās riepas	540/65 R38
Maks. riepas priekšā	440/65 R28
Maks. riepas aizmugurē	540/65 R38
Kopējais platums ar standarta riepām (cm)	192 cm
Garenbāze (cm)	235 cm
Pašmasa bez kravas (kg)	4'150 kg
Kravnēsība (kg)	2'850 kg
Maks. pieļaujamā pilnā masa (kg)	7'000 kg
CENAS LATVIJĀ SASKAŅĀ AR CENRĀDI (bez PVN / ar PVN)	
Aprīkojuma pamatversija (EUR bez PVN / EUR ar PVN)	70,795.00 (85,661.95)
Klātienē izstādē apskatāmās versijas cena (EUR bez PVN / EUR ar PVN) & atšķirības no pamatversijas	70,795.00 (85,661.95) Izstādē apskatāma pamatversija
TEHNOĻOĢISKIE RISINĀJUMI / PAPILDAPRĪKOJUMA OPCIJAS:	
GPS un automātiskā vadība	Papildaprīkojuma opcija: automātiskā vadība ar RTK signāla precizitāti
Datu pārvaldība (vai traktors piedāvā telemetrijas sistēmas datu uzraudzībai un analīzei)	Papildaprīkojuma opcija: telemātika (datu pārsūtīšana, attālināta piekļuve monitoram, kartēšana, utt.)
Klimata kontrole (gaisa kondicionētājs un apsilde)	Ir standarta pamatversijā
Citas papildaprīkojuma opcijas	Frontālais iekrāvējs

## CASE FARMALL 120 C



**CASE IH**  
AGRICULTURE



- Case IH Farmall C sērijas (55-120 ZS) traktori ir ļoti daudzpusīgi. Zem kompaktā dizaina slēpjas jaudīgs dzinējs un ērta transmisija.
- **Farmall C ir lieliski piemērots izmantošanai ganībās un lopkopības saimniecībās, specializētos uzņēmumos, piemēram, putnu fermās, audzējot dārzeņus, vai izmantojot to kā palīgtraktoru lielā saimniecībā.**
- Kabīnes amortizācija nodrošina vienmērīgu braukšanu un samazina operatora nogurumu.
- Stūres sistēma ar maināmu attiecību samazina stūres pagriezienus un palielina braukšanas komfortu lielu manevru laikā.
- ActiveDrive 2 transmisija ar 24 x 24 ātrumiem.
- Maksimālais braukšanas ātrums 40 km/h.
- Ir pieejams lielāks riepu piedāvājums līdz pat 540/65R38, uzlabojot saķeri, nodrošinot augsnes nesablīvēšanos.
- Automātiskā jūgvārpsta (aizmugure) aptur jūgvārpstu iepriekš iestatītā uzkares augstumā, uzlabojot operatora komfortu un saglabājot vadību apgrīšanās joslā.
- Instrumenti un vadības sviras ir izvietotas ļoti ērti, un zemais trokšņu līmenis salonā šāda izmēra traktoram ļaus paaugstināt darba produktivitāti.
- ActiveClutch vienkāršo darbības ar automātisku sajūga ieslēgšanos bremzēšanas laikā. Īpaši ērti lietojama darbos ar frontālo iekrāvēju.

### PAPILDUS INFORMĀCIJA INTERNETĀ:



### TIRDZNICĪBAS PĀRSTĀVJA KONTAKTINFORMĀCIJA:

Vitālijs Fedosejevs  
+371 20269339  
vitalijs.fedosejevs@dotnuvabaltic.lv  
Case IH produktu grupas vadītājs

SIA "Dotnuva Baltic"  
[www.dotnuvabaltic.lv](http://www.dotnuvabaltic.lv)



Biznesa centrs "RĀMAVA"  
Izstāžu iela 11, Valdlauči, Ķekavas novads  
+371 67600409 | [izstade@ramava.lv](mailto:izstade@ramava.lv)



[www.ramava.lv](http://www.ramava.lv)

### SADARBĪBĀ AR:



Izstādē "PAVASARIS 2025" ir lieliska iespēja vienuviet speciālā zonā apskatīt un salīdzināt piecu zīmolu traktoros vidēji 120 ZS universālajā klasē, iepazīties ar to tehniskajiem parametriem un saņemt profesionālas dīleru pārstāvju konsultācijas, lai izvēlētos savām vajadzībām un vēlmēm piemērotāko tehniku. Šajā tabulā apkopota detalizēta informācija par vienu no traktora modeļiem, tostarp ražotāju sniegtie tehniskie parametri, informācija par cenām un papildaprīkojuma iespējām. Papildu informācija un individuālas konsultācijas pieejamas klātienē izstādē, kā arī sazinoties ar dīlera pārstāvjiem.

## TEHNISKO DATU UN IESPĒJU PĀRSKATS (ražotāju parametri)

DZINĒJS:	
Motors	4 cilindru, 4,5 l FPT
Nominālā jauda (kW/ZS)	88 kW / 120 ZS
Maks. jauda (kW/ZS)	99 kW / 135 ZS
Maks. griezes moments (Nm)	573
Degvielas tvertnes tilpums (l)	190
Adblue tvertnes tilpums (l)	22
TRANSMISIJA UN JŪGVĀRPSTA:	
Pārnesumkārbā	QUADRSHIFT 24x24
Veids (Mehāniskā, automātiskā, vai variatora (CVT) transmisija)	Automātiskā
Pārnesumu skaits (uz priekšu) / pie slodzes pārslēdzamas pakāpes	16 / 4
Pārnesumu skaits (atpakaļ)	16
Jūgvārpstas apgriezumu skaits	540/540E/1000
Maks. ātrums (km/h)	40 km/h
CELŠANAS MEHĀNISMS UN HIDRAULISKĀ SISTĒMA:	
Eļļas padeves apjoms (l/min)(Maks. plūsmas jauda)	100
Darba spiediens (bar)	195
Maks. hidraulisko vārstu skaits	4
Aizmugurējā celšanas mehānisma max celtspēja (kg)	6250 kg
Priekšējā celšanas mehānisma max celtspēja (kg)	NA
IZMĒRI / MASA:	
Standarta priekšējās riepas	340/85 R28
Standarta aizmugurējās riepas	420/85 R38
Maks. riepas priekšā	480/65 R28
Maks. riepas aizmugurē	600/65 R38
Kopējais platums ar standarta riepām (cm)	249 cm
Garenbāze (cm)	252 cm
Pašmasa bez kravas (kg)	5'300 kg
Kravnēsība (kg)	3'700 kg
Maks. pieļaujamā pilnā masa (kg)	9'000 kg
CENAS LATVIJĀ SASKAŅĀ AR CENRĀDI (bez PVN / ar PVN)	
Aprīkojuma pamatversija (EUR bez PVN / EUR ar PVN)	68,900.00 (83,369.00)
Klātienē izstādē apskatāmās versijas cena (EUR bez PVN / EUR ar PVN) & atšķirības no pamatversijas	85,000.00 (102,850.00) Papildus: Frontālais iekrāvējs, Panoramic kabīne, Kabīnes amortizācija, riepas 540/65 R38 & 440/65 R28, LED apgaismojums, u.c.
TEHNOLOĢISKIE RISINĀJUMI / PAPILDAPRĪKOJUMA OPCIJAS:	
GPS un automātiskā vadība	Papildaprīkojuma opcija: CLAAS CEMIS 1200 vai TRIMBLE GFX vadība
Datu pārvaldība (vai traktors piedāvā telemetrijas sistēmas datu uzraudzību un analīzi)	Ir standarta pamatversijā: CLAAS Connect (datu pārvaldība), SERVICE REMOUTE (attālinātā servisa piekļuve un uzraudzība 5 gadu licence)
Klimata kontrole (gaisa kondicionētājs un apsilde)	Standarta pamatversijā aprīkots ar gaisa kondicionieri. Papildus var aprīkot ar Automātisko klimata kontroli
Citas papildaprīkojuma opcijas	Priekšējā tilta amortizācija: LS (Load Sensing) hidrauliskā sistēma ar sūkņa ražību 150 l/min

## CLAAS ARION 450



# CLAAS



- Šo traktoru visbiežāk iegādājas, lai izmantotu darbos ar frontālo iekrāvēju. Traktors ir izcili manevrējams, ar lielisku redzamību. Visas galvenās traktora vadības funkcijas atrodas uz traktora vadības sviras, kas ļauj ērti un ergonomiski paveikt visus saimniecības uzdevotus darbus. Ļoti pieprasīts tieši mazajās un vidējās saimniecībās, kas nodarbojas ar liellopu gaļas audzēšanu vai piena ražošanu.
- TELEMATICS, ISOBUS un GPS PILOT, kas atvieglo jūsu darbu.
- Mazs apgriešanās aplis. No stūres pagriešanas leņķa atkarīgā automātiskā pilnpiedziņa ļauj jums ātri un efektīvi manevrēt.
- Palielināta celtspēja. Pateicoties 6,5 t celtspējai aizmugurē, jūs varat izmantot jebkuru darba agregātu.
- Jaudīga hidrauliskā sistēma. Pateicoties produktivitātei 150 l/min, jūs varat paveikt darbu ātri un efektīvi pat tad, ja jāizmanto lieli hidraulikas patērētāji.
- Komfortabls - PANORAMIC kabīne un CLAAS komforta koncepcija padara jūsu dienas produktīvākas.
- ARION tik daudzpusīgu padara tā jauda un vienkāršā izmantošana. 470-440 modeļiem intelektiskā CLAAS POWER MANAGEMENT (CPM) elektroniskā vadība - vajadzības gadījumā, piemēram, strādājot ar jūgvārpstu vai transporta darbiem - palielina jaudu vēl par 10 ZS.

"Ar traktoru esmu nostrādājis 200 stundas - izmantoju to zemes apstrādes un siena presēšanas darbiem. Man patīk zemais degvielas patēriņš un komforts - panorāmas kabīne ļauj saskatīt 4 sakrautas rituļu rindas bez pieliekšanās". Juris Harčenko. ZS "Apsītes"

### PAPILDUS INFORMĀCIJA INTERNETĀ:



### TIRDZNICĪBAS PĀRSTĀVJA KONTAKTINFORMĀCIJA:

Aleksandrs Baranovskis  
+371 27897895  
aleksandrs.baranovskis@ba-machinery.lv  
Produktu vadītājs  
(CLAAS traktori, Fiegļ, Lemken, Farmtrac)

SIA "Baltic Agro Machinery"  
[www.balticagromachinery.lv](http://www.balticagromachinery.lv)



Biznesa centrs "RĀMAVA"  
Izstāžu iela 11, Valdlauci, Ķekavas novads  
+371 67600409 | [izstade@ramava.lv](mailto:izstade@ramava.lv)



[www.ramava.lv](http://www.ramava.lv)

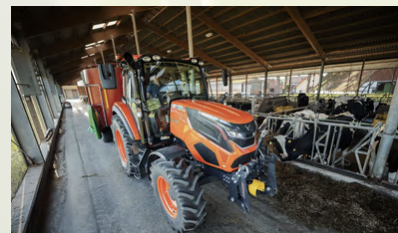
SADARBĪBĀ AR:



## TEHNISKO DATU UN IESPĒJU PĀRSKATS (ražotāju parametri)

DZINĒJS:	
Motors	4 cilindru, 3,4 l Daedong
Nominālā jauda (kW/ZS)	86 kW / 115.3 ZS
Maks. jauda (kW/ZS)	93.5 kW / 125.4 ZS
Maks. griezes moments (Nm)	508
Degvielas tvertnes tilpums (l)	180
Adblue tvertnes tilpums (l)	18
TRANSMISIJA UN JŪGVĀRPSTA:	
Pārnesumkārbā	Powershift 32x32
Veids (Mehāniskā, automātiskā, vai variatora (CVT) transmisija)	Mehāniskā
Pārnesumu skaits (uz priekšu) / pie slodzes pārslēdzamas pakāpes	32 / 4
Pārnesumu skaits (atpakaļ)	32
Jūgvārpstas apgriezumu skaits	540/540E/1000
Maks. ātrums (km/h)	40 km/h
CELŠANAS MEHĀNISMS UN HIDRAULISKĀ SISTĒMA:	
Ēļļas padeves apjoms (l/min)(Maks. plūsmas jauda)	121
Darba spiediens (bar)	179
Maks. hidraulisko vārstu skaits	4
Aizmugurējā celšanas mehānisma max celtspēja (kg)	4'410 kg
Priekšējā celšanas mehānisma max celtspēja (kg)	2'200 kg
IZMĒRI / MASA:	
Standarta priekšējās riepas	340/85 R24
Standarta aizmugurējās riepas	460/85 R34
Maks. riepas priekšā	-
Maks. riepas aizmugurē	-
Kopējais platums ar standarta riepām (cm)	225 cm
Garenbāze (cm)	241 cm
Pašmasa bez kravas (kg)	4'428 kg
Krāvnese (kg)	2'672 kg
Maks. pieļaujamā pilnā masa (kg)	7'100 kg
CENAS LATVIJĀ SASKAŅĀ AR CENRĀDI (bez PVN / ar PVN)	
Aprīkojuma pamatversija (EUR bez PVN / EUR ar PVN)	56,750.00 (68,667.50)
Klātienē izstādē apskatāmās versijas cena (EUR bez PVN / EUR ar PVN)	61,250.00 (74,112.50)
TEHNOĻOĢISKIE RISINĀJUMI / PAPILDAPRĪKOJUMA OPCIJAS:	
GPS un automātiskā vadība	Papildaprīkojuma opcija
Datu pārvaldība (vai traktors piedāvā telemetrijas sistēmas datu uzraudzību un analīzi)	Papildaprīkojuma opcija
Klimāta kontrole (gaisa kondicionētājs un apsilde)	Ir standarta pamatversijā
Citas papildaprīkojuma opcijas	Trešais un ceturtais hidroizvadu pāris traktora aizmugurē. Frontālais iekrāvējs (bez/ar kausu). Hidro āķis piekabei. Priekšējie atsvari. Priekšējā jūgvārpsta. Priekšējā 3-punktu uzlake. Hidrauliskās piekabes bremzes

## KIOTI HX1201PC

- **Kioti HX sērijas traktori ir izturīgi un jaudīgi traktori, kas paredzēti lauksaimniecības un rūpniecības darbiem.** Šie traktori ir pazīstami ar savu izturību, spēcīgiem dzinējiem, efektīvu hidrauliku un daudzpusīgām iespējām. Kioti ir veidoti, lai apmierinātu gan mazo, gan lielo saimniecību vajadzības, nodrošinot augstu veiktspēju un uzticamību.

"Izcils traktors mūsu saimniecības vajadzībām! Kioti HX1201 ir pierādījis savu spēku un uzticamību ikdienas darbā. Hidraulikas jauda un dzinēja veiktspēja nodrošina, ka tas viegli tiek galā ar smagajiem lauksaimniecības uzdevumiem. Vadība ir ērta, un kabīne piedāvā augstu komforta līmeni pat ilgstošās darba stundās. Ar dažādiem papildaprīkojumiem mēs varam ātri pielāgot traktoru dažādām vajadzībām. Esam ļoti apmierināti ar izvēli, un Kioti HX1201 noteikti ir lielisks ieguldījums!"

### PAPILDUS INFORMĀCIJA INTERNETĀ:



### TIRDZNICĪBAS PĀRSTĀVJU KONTAKTINFORMĀCIJA:

Normunds Kalķis  
+371 26667129  
normunds@ferrus.lv  
Produktu grupas vadītājs

AS "FERRUS"  
[www.ferrus.lv](http://www.ferrus.lv)



Biznesa centrs "RĀMAVA"  
Izstāžu iela 11, Valdlauči, Ķekavas novads  
+371 67600409 | [izstade@ramava.lv](mailto:izstade@ramava.lv)



[www.ramava.lv](http://www.ramava.lv)

SADARBĪBĀ AR:



## TEHNISKO DATU UN IESPĒJU PĀRSKATS (ražotāju parametri)

DZINĒJS:	
Motors	4 cilindru, 3.8 l Kubota
Nominālā jauda (kW/ZS)	84.4 kW / 115 ZS
Maks. jauda (kW/ZS)	84.4 kW / 115 ZS
Maks. griezes moments (Nm)	358
Degvielas tvertnes tilpums (l)	105
Adblue tvertnes tilpums (l)	12
TRANSMISIJA UN JŪGVĀRPSTA:	
Pārnesumkārbā	Mehāniskā F36/R36 (sinchronizēta)
Veids (Mehāniskā, automātiskā, vai variatora (CVT) transmisija)	Mehāniskā
Pārnesumu skaits (uz priekšu) / pie slodzes pārslēdzamas pakāpes	36 / 6
Pārnesumu skaits (atpakaļ)	36
Jūgvārpstas apgriezumu skaits	540/1000
Maks. ātrums (km/h)	40 km/h
CELŠANAS MEHĀNISMS UN HIDRAULISKĀ SISTĒMA:	
Eļļas padeves apjoms (l/min)(Maks. plūsmas jauda)	64
Darba spiediens (bar)	220
Maks. hidraulisko vārstu skaits	3
Aizmugurējā celšanas mehānisma max celtspēja (kg)	4'100 kg
Priekšējā celšanas mehānisma max celtspēja (kg)	3'300 kg
IZMĒRI / MASA:	
Standarta priekšējās riepas	360/70 R24
Standarta aizmugurējās riepas	480/70 R34
Maks. riepas priekšā	420/65 R24 vai 250/85 R28
Maks. riepas aizmugurē	540/65 R34 vai 230/95 R44
Kopējais platums ar standarta riepām (cm)	210 cm
Garenbāze (cm)	225 cm
Pašmasa bez kravas (kg)	3'500 kg
Krāvnese (kg)	3'750 kg
Maks. pieļaujamā pilnā masa (kg)	6'650 kg
CENAS LATVIJĀ SASKAŅĀ AR CENRĀDI (bez PVN / ar PVN)	
Aprīkojuma pamatversija (EUR bez PVN / EUR ar PVN)	59,900.00 (72,479.00 EUR)
Klātienē izstādē apskatāmās versijas cena (EUR bez PVN / EUR ar PVN)	59,900.00 (72,479.00 EUR) Papildus: Hidraulisks piekabes āķis, hidrauliskas vai pneimatiskas piekabes bremzes, 5 gadu vai 3000 motorstundu garantija standartā
TEHNOLOĢISKIE RISINĀJUMI / PAPILDAPRĪKOJUMA OPCIJAS:	
GPS un automātiskā vadība	Papildaprīkojuma opcija
Datu pārvaldība (vai traktors piedāvā telemetrijas sistēmas datu uzraudzībai un analīzei)	Ir standarta pamatversijā
Klimāta kontrole (gaisa kondicionētājs un apsilde)	Ir standarta pamatversijā
Citas papildaprīkojuma opcijas	Frontālais iekrāvējs. Priekšējā sakabe. Priekšējā jūgvārpsta

## KUBOTA M5112



- Kubota M5112 ir jaudīgs un daudzpusīgs traktors, kas īpaši piemērots lauksaimniecības un komunālajiem darbiem.** Aprīkots ar Kubota dīzeļdzinēju, tas nodrošina optimālu jaudu un degvielas efektivitāti. Mekaniskā F36/R36 pilnībā sinchronizētā pārnesumkārbā un konusveida zobratu priekšējais tilts garantē precīzu vadāmību un manevrētspēju. Plašā Ultra Grand Cab II kabīne ar noapaļotu stiklu piedāvā izcilu redzamību un komfortu ilgstošam darbam. M5112 ir uzticams risinājums tiem, kas meklē efektīvu un izturīgu tehniku ikdienas izaicinājumiem.

*SIA "Rīgas meži" 2023. gadā no SIA STOKKER iegādājās traktoru KUBOTA M5112 ar aprīkojumu, frontālo iekrāvēju. Tehnikas vienība tiek lietota daļas "Dārzi un parki" labiekārtošanas un apsaimniekošanas darbos.*

*SIA STOKKER sniedz mums arī tehnikas pēcpārdošanas garantijas apkalpošanu, nodrošinot apkopes un remontus garantijas laikā, ievērojot tehnikas ražotāja un ES noteiktos standartus.*

*Mēs kā klienti apliecinām, ka mūsu rīcībā esošie KUBOTA zīmola produkti ir pierādījuši sevi, kā tehnika, uz ko var paļauties. Šī zīmola tehnika uzlabojusi mūsu uzņēmuma produktivitāti un kvalitāti pilsētas apstādījumu apsaimniekošanas sfērā.*

### PAPILDUS INFORMĀCIJA INTERNETĀ:



### TIRDZNICĪBAS PĀRSTĀVJA KONTAKTINFORMĀCIJA:

Jānis Rotbergs, +371 25474197,  
janis.rotbergs@stokker.com

Reinis Zavadskis, +371 28327785,  
reinis.zavadskis@stokker.com

Larisa Vēvere-Polkovņikova,  
+371 26593569, larisa.Vevere@stokker.com

Mārtiņš Liepiņš, +371 29178730,  
martins.liepins@stokker.com

Lauris Juka, +371 27291950,  
lauris.juka@stokker.com

SIA "Stokker"  
[www.stokker.lv](http://www.stokker.lv)



Biznesa centrs "RĀMAVA"  
Izstāžu iela 11, Valdlauči, Ķekavas novads  
+371 67600409 | [izstade@ramava.lv](mailto:izstade@ramava.lv)



[www.ramava.lv](http://www.ramava.lv)

SADARBĪBĀ AR:



Izstādē "PAVASARIS 2025" ir lieliska iespēja vienviet specialā zonā apskatīt un salīdzināt piecu zīmolu traktoros vidēji 120 ZS universālajā klasē, iepazīties ar to tehniskajiem parametriem un saņemt profesionālas dīlera pārstāvju konsultācijas, lai izvēlētos savām vajadzībām un vēlmēm piemērotāko tehniku. Šajā tabulā apkopota detalizēta informācija par vienu no traktora modeļiem, tostarp ražotāju sniegtie tehniskie parametri, informācija par cenām un papildaprīkojuma iespējām. Papildu informācija un individuālas konsultācijas pieejamas klātienē izstādē, kā arī sazinoties ar dīlera pārstāvjiem.

## TEHNISKO DATU UN IESPĒJU PĀRSKATS (ražotāju parametri)

DZINĒJS:	
Motors	4 cilindru, 3.6 l Perkins
Nominālā jauda (kW/ZS)	100 kW / 136 ZS
Maks. jauda (kW/ZS)	100 kW / 136 ZS
Maks. griezes moments (Nm)	530
Degvielas tvertnes tilpums (l)	140
Adblue tvertnes tilpums (l)	19
TRANSMISIJA UN JŪGVĀRPSTA:	
Pārnesumkārbā	TMT11.2-ZF
Veids (Mehāniskā, automātiskā, vai variatora (CVT) transmisija)	Variatora (CVT)
Pārnesumu skaits (uz priekšu) / pie slodzes pārslēdzamas pakāpes	TMT11.2-ZF bezpakāpju transmisija
Pārnesumu skaits (atpakaļ)	-
Jūgvārpstas apgriezumu skaits	540/540E/1000
Maks. ātrums (km/h)	50 km/h
CELŠANAS MEHĀNISMS UN HIDRAULISKĀ SISTĒMA:	
Eļļas padeves apjoms (l/min) (Maks. plūsmas jauda)	88
Darba spiediens (bar)	200
Maks. hidraulisko vārstu skaits	4
Aizmugurējā celšanas mehānisma max celtspeja (kg)	4'900 kg
Priekšējā celšanas mehānisma max celtspeja (kg)	2'500 kg
IZMĒRI / MASA:	
Standarta priekšējās riepas	440/65 R24
Standarta aizmugurējās riepas	540/65 R34
Maks. riepas priekšā	-
Maks. riepas aizmugurē	-
Kopējais platums ar standarta riepām (cm)	222.6 cm
Garenbāze (cm)	242 cm
Pašmasa bez kravas (kg)	4'520 kg
Kravnesība (kg)	4'900 kg
Maks. pieļaujamā pilnā masa (kg)	7'200 kg
CENAS LATVIJĀ SASKAŅĀ AR CENRĀDI (bez PVN / ar PVN)	
Aprīkojuma pamatversija (EUR bez PVN / EUR ar PVN)	106,400.00 (128,744.00)
Klātienē izstādē apskatāmās versijas cena (EUR bez PVN / EUR ar PVN)	136,000.00 (164,560.00)
TEHNOĻIŠKIE RISINĀJUMI / PAPILDAPRĪKOJUMA OPCIJAS:	
GPS un automātiskā vadība	Papildaprīkojuma opcija
Datu pārvaldība (vai traktors piedāvā telemetrijas sistēmas datu uzraudzību un 5 analīzei)	Ir standarta pamatversijā: TracLink Smart telemātika ar aprīkojuma atpazīšanu un 5 smarttags
Klimāta kontrole (gaisa kondicionētājs un apsilde)	Ir standarta pamatversijā
Citas papildaprīkojuma opcijas	LINDNER stūrējama aizmugurējais tilts (līdz pat 20 grādiem) ar 4 režīmiem: pretēji, krabis, standarta, manuālais. Hauer frontālais iekrāvējs TOP-BLOCK POM-LX 110, EURO stiprinājums

## LINDNER LINTRAC-130



Lindner



- **Jaudīgs un moderns traktors ar plašu pielietojumu lauksaimniecībā, komunālajos un mežsaimniecības darbos!**
- Lindner Lintrac 130 ir daudzpusīgs traktors, kas izceļas ar bezpakāpju TMT11.2-ZF transmisiju un 136 ZS jaudīgu 3.6 l Perkins dzinēju.
- Vēl viena tā priekšrocība ir visu riteņu stūrēšana, kas nodrošina izcilu manevrētspēju pat šaurās vietās.
- Lintrac darbojas ar aksiālo virzuļsūkni, kas bezpakāpju režīmā regulē hidraulisko jaudu no 4 līdz 88 l/min (pēc izvēles arī 100 litri). Vienmēr tiek piegādāts precīzs nepieciešamais eļļas daudzums. Tas novērš jaudas zudumus. To darbina ar daudzfunkciju kursorsviru uz LDrive roku balsta. Priekšējā hidraulika ir pieejama ar EFH un EFD: elektroniskā priekšējā spiediena kontrole regulē pacēlumu un spiedienu, strādājot ar sniega arklu. Lintrac 130 elektroniskā savienojuma vadība EHR ir aprīkota ar AHC. Tāpat kā visiem Lindner transportlīdzekļiem, Lintrac ir atsevišķa eļļas padeve hidraulikai/stūrei un transmisijai.
- Komfortablā un ergonomiskā kabīne nodrošina lielisku redzamību un ērtības ilgstošam darbam, savukārt jaunākās tehnoloģijas atbalsta precīzu un efektīvu saimniekošanu.

### PAPILDUS INFORMĀCIJA INTERNETĀ:



### TIRDZNICĪBAS PĀRSTĀVJU KONTAKTINFORMĀCIJA:

Aigars Bušs, +371 29471984,  
aigars@wm-serviss.lv

Maksims Zagoruiko, +371 29419589,  
maksims@wm-serviss.lv

Pārstāvis Gulbenē, +371 29360684,  
info@wm-serviss.lv

SIA "WM-SERVISS"  
[www.wm-serviss.lv](http://www.wm-serviss.lv)



Biznesa centrs "RĀMAVA"  
Izstāžu iela 11, Valdlauči, Ķekavas novads  
+371 67600409 | [izstade@ramava.lv](mailto:izstade@ramava.lv)



[www.ramava.lv](http://www.ramava.lv)

SADARBĪBĀ AR:

